

Wer wir sind

Das Bildungswerk der Thüringer Wirtschaft e. V. (BWTW) wurde im Oktober 1991 unter dem Dach des Verbandes der Wirtschaft Thüringens e. V. als selbstständiges Bildungsunternehmen gegründet. Seither arbeiten wir in der Erwachsenenbildung, unterstützen kleine und mittlere Unternehmen bei ihren Bildungsaufgaben, qualifizieren bedarfsgerecht und helfen beim Einstieg in den Arbeitsmarkt.

Das BWTW ist mit vielfältigen Programmen im Themenbereich Qualifikation und Integration aktiv. Unsere Aktivitäten umfassen unter anderem die gezielte Qualifizierung von Menschen ohne einen verwertbaren Abschluss, die Integration von Zugewanderten sowie die Anerkennungs- und Qualifizierungsberatung.

In allen unseren Aktivitäten versuchen wir, die besonderen Bedarfe der Thüringer Unternehmen zu berücksichtigen. Mit passgenauen Angeboten möchten wir einen Beitrag zum Umgang mit dem Fachkräftemangel sowie zum Gelingen der Integration von Zugewanderten leisten. Diese trägt zur Zukunftsfähigkeit des Wirtschaftsstandortes Thüringen bei.

Bundesweite Arbeitgeberinitiative

Das Gütesiegel „Eine TQ besser!“ der ARBEITGEBER-INITIATIVE TEILQUALIFIZIERUNG, ein Zusammenschluss deutscher Arbeitgeberverbände und der verbandsnahen Bildungsträger, garantiert eine bundeseinheitliche Durchführung nach einem verbindlichen Konzept und festgelegten Standards.

Förderung

Unsere Teilqualifizierungen sind nach AZAV (Akkreditierungs- und Zulassungsverordnung-Arbeitsförderung) zugelassen. Über folgende Kostenträger können Sie eine Förderung erhalten:

- Agentur für Arbeit
- Renten- und Unfallversicherungsträger (z. B. DRV, BG)
- Qualifizierungschancengesetz

Sprechen Sie mit Ihrem Kostenträger über die Möglichkeiten der Finanzierung. Auch wir beraten Sie gern.

Wir sind für Sie da.
Ihre Ansprechpersonen

E-Mail: teilqualifizierung@bwtw.de

Region Mitte

Robert Tetzl

Telefon: 0361 24 139 13
Lernbüro in Erfurt

Region Nord

Silke Tasch

Telefon: 03601 40 30 78
Lernbüro in Mühlhausen

Region Ost

Sara Holzner

Telefon: 03641 63 75 94
Lernbüros in Jena und Gera

Region Süd-West

Sarina Funk

Telefon: 03691 61 36 22
Lernbüros in Eisenach und Meiningen

Region Süd-Ost

Silke Kessel

Telefon: 03647 67 44 15
Lernbüro in Saalfeld

Stand: März 2023



Die Maßnahme ist bei der Certqua unter der Nummer 2021M101292-10001 zugelassen.



ARBEITGEBERINITIATIVE
TEILQUALIFIZIERUNG



© AdobeStock/ 208730813

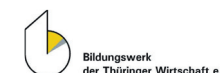
**Teilqualifizierung -
Ihre Chance als kompetente Arbeitskraft**

TQdigital

im Beruf: Kaufmann:frau
im E-Commerce

www.bwtw-online.de
www.nachqualifizierung.de

ein Angebot des



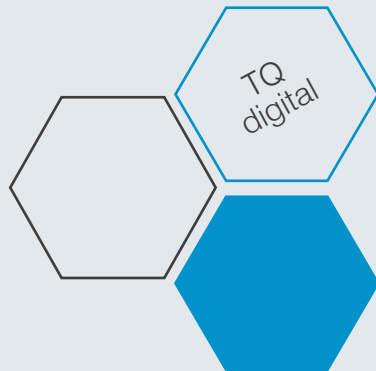
Bildungswerk
der Thüringer Wirtschaft e.V.

„Eine TQ besser!“

Ihre Chance als kompetente Arbeitskraft

Mit Teilqualifizierung schrittweise zum anerkannten Berufsabschluss

Das Konzept der Teilqualifizierung (TQ) gibt Ihnen eine Chance auf einen qualifizierten Arbeitsplatz. Bei der TQ werden anerkannte Ausbildungsberufe in einzelne, in sich abgeschlossene Module aufgeteilt. So wird eine stufenweise Qualifizierung bis zum anerkannten Berufsabschluss möglich. Jedes Modul schließt mit einem eigenen Zertifikat ab. Durchlaufen Sie alle Module mit Erfolg, können Sie sich bei der zuständigen Kammer zur Externenprüfung anmelden. Im Anschluss daran haben Sie bei uns die Möglichkeit, einen Vorbereitungslehrgang auf die Facharbeiterprüfung zu besuchen.



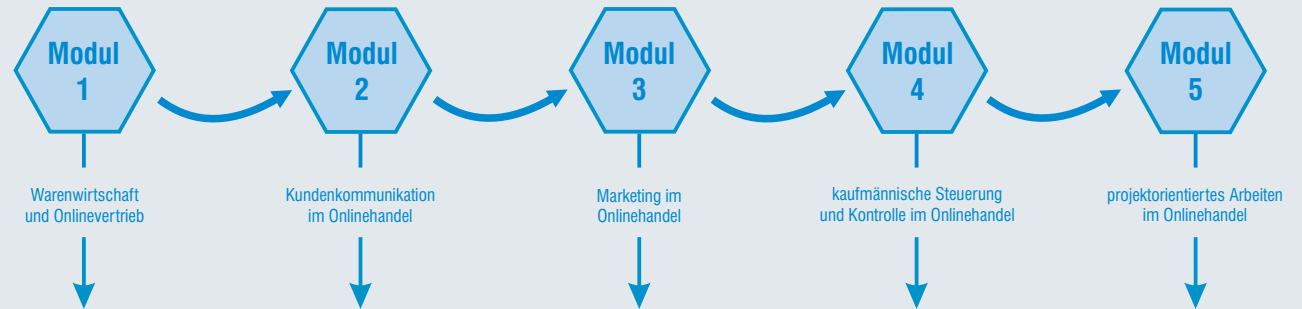
Zielgruppen

Die Teilqualifizierung richtet sich an an- und ungelernte Beschäftigte in Unternehmen und geringqualifizierte Arbeitssuchende, die sich weiter qualifizieren wollen und einen anerkannten Berufsabschluss anstreben.

Zugangsvoraussetzung

- Grundkenntnisse bzw. Grundverständnis zum ausgewählten Berufsbild
- persönliches Beratungsgespräch vor Modulstart
- Sprachkenntnisse anlehnd an B2 Niveau

Modulüberblick der Teilqualifizierung im Berufsbild „Kaufmann:frau im E-Commerce“



Externenprüfung zum:zur „Kaufmann:frau im E-Commerce“

Auszug aus den Inhalten

- Online-Vertriebskanal auswählen und einsetzen
- Online-Marketing entwickeln und umsetzen
- Kommunikation und Kooperation
- Bedeutung und Struktur des E-Commerce

Methode

Sie lernen nach der Methodik Blended Learning live via Internet und wechseln zwischen selbständigem Lernen, E-Learning und Arbeiten im virtuellen Klassenzimmer.

Zur Vorbereitung finden persönliche Gespräche statt.

Kompetenzfeststellung

Jedes TQ-Modul schließt mit einer theoretischen und praktischen Kompetenzfeststellung ab.

Dauer

Die TQ-Module sind aufgeteilt in:

- Theorie: 560 Unterrichtseinheiten (UE)
- betriebliche Qualifizierung: max. 240 Stunden

Die jeweiligen Starttermine erfahren Sie bei Ihren Ansprechpersonen.

Unterrichtszeiten Theoriephase

Mo./Di.: 8:00 Uhr bis 16:00 Uhr (täglich 9 UE)

Mi./Do.: 8:00 Uhr bis 15:15 Uhr (täglich 8 UE)

Fr.: 8:00 Uhr bis 13:00 Uhr (täglich 6 UE)

Betriebliche Qualifizierung: Arbeitszeiten des Betriebes

Abschluss

Bei erfolgreicher Prüfung erhalten Sie ein Zertifikat inklusive Kompetenzfeststellungsergebnis, das im Rahmen der ARBEITGEBERINITIATIVE TEILQUALIFIZIERUNG bundesweit anerkannt ist.